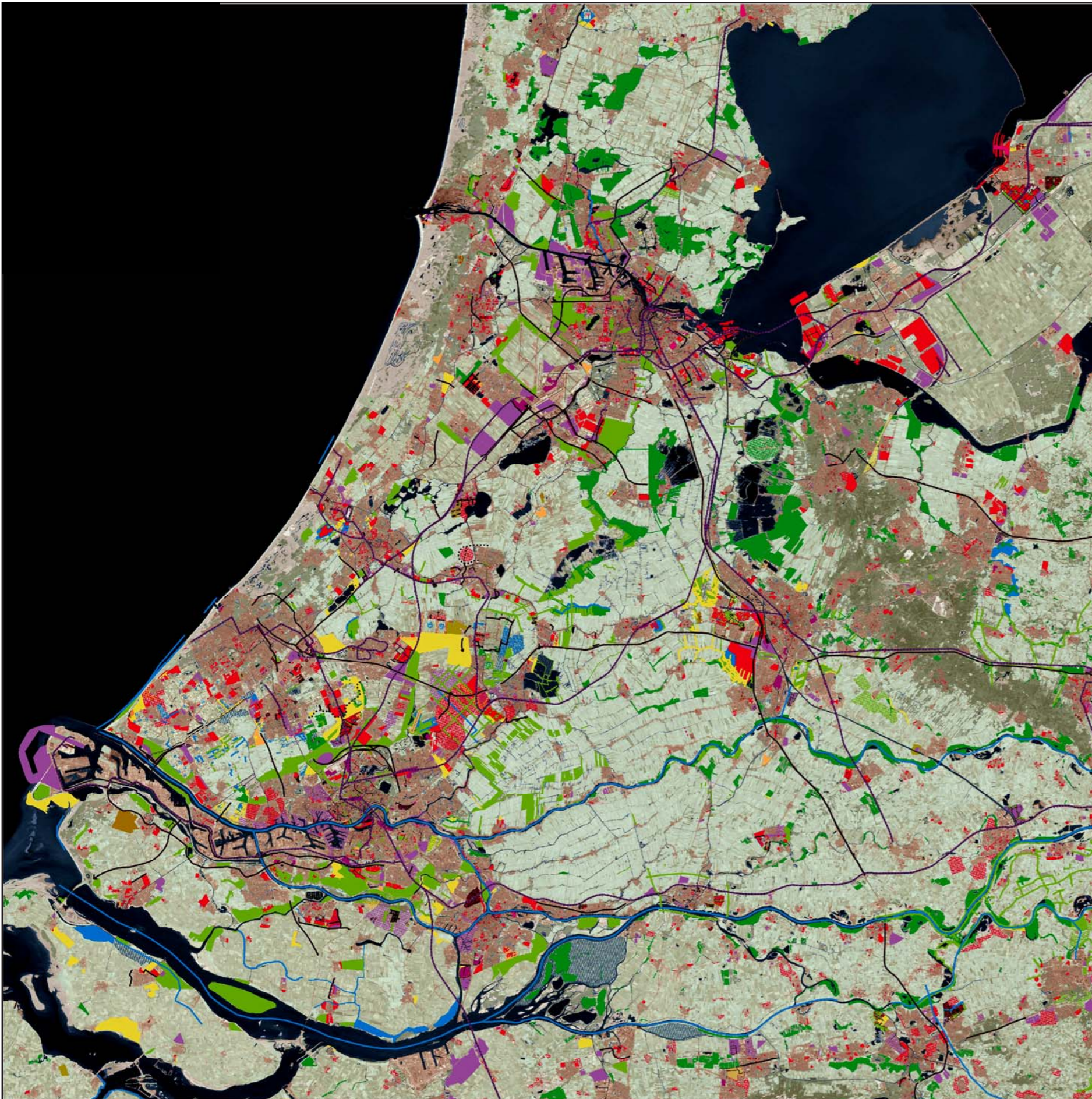


De Nieuwe Kaart van Nederland 2005 - 2015

Randstad en omgeving



Bron: De Nieuwe Kaart van Nederland 2005 - 2015, NIROV, 2005



De Nieuwe Kaart van Nederland 2005-2015 geeft een overzicht van ruimtelijke plannen en projecten tot 2015. Het betreft woningplannen vanaf 10 woningen, nieuwe kantoorlocaties vanaf 10.000 m² bruto vloeroppervlak, nieuwe bedrijventerreinen en nieuwe groen gebieden vanaf 10 ha, plannen voor nieuwe infrastructuur en plannen voor waterberging.

De plannen zijn geprojecteerd op een ondergrondkaart bestaande uit Landsat 7-satellietopnamen. De gebruikte opnamen dateren uit de periode 2 april 2005 t/m 31 augustus 2005.

De Nieuwe Kaart van Nederland is een initiatief van het NIROV (vereniging voor professionals in de ruimtelijke ontwikkeling van stad, land en regio) en het Ministerie van VROM.

